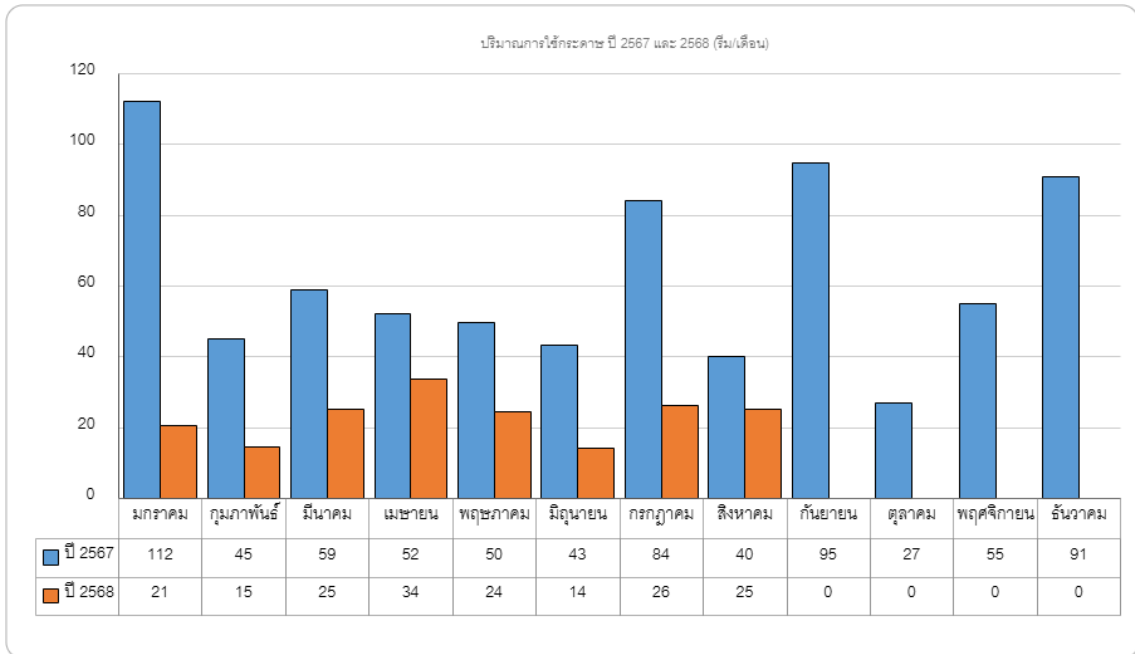
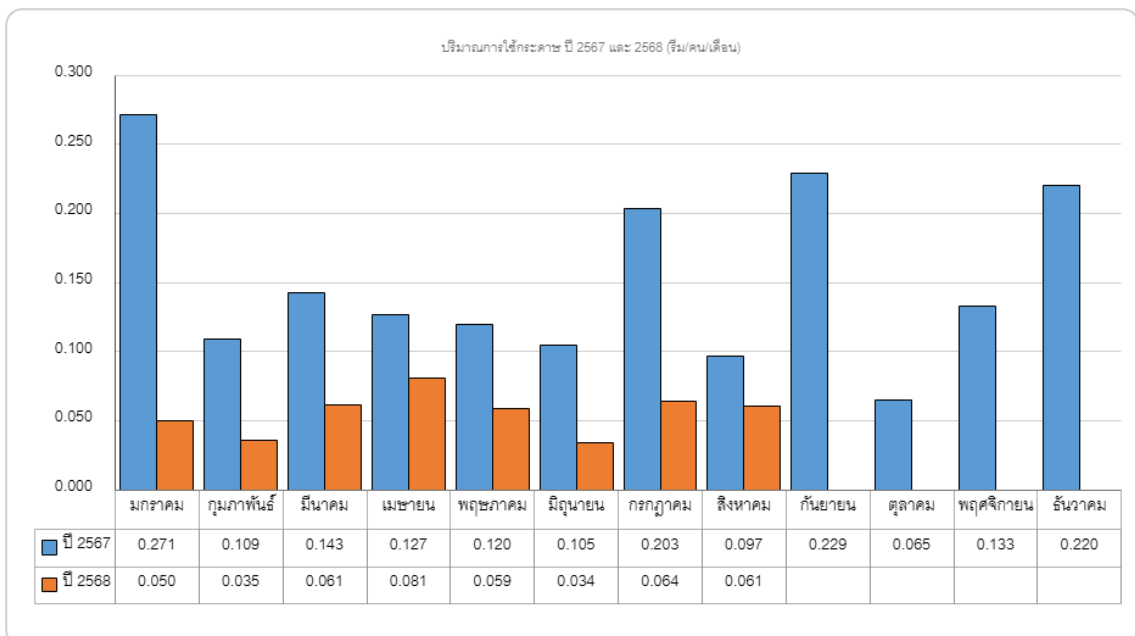


3.3.2 มีการจัดทำข้อมูลการใช้กระดาษต่อหน่วยเปรียบเทียบกับเป้าหมาย และวิเคราะห์ผล กราฟแสดงการเปรียบเทียบข้อมูลการใช้กระดาษของอาคารสังกัดสำนักงานวิทยาเขตปัตตานี



จากกราฟแสดงปริมาณการใช้กระดาษ ปี 2567 และ 2568 (เดือนมกราคม-สิงหาคม) พบว่า ปี 2568 มีแนวโน้มการใช้กระดาษ ลดลงอย่างต่อเนื่อง เมื่อเทียบกับปี 2567 ทุกเดือนเดือนที่มีการใช้กระดาษมากที่สุดคือ มกราคม 2567 (112 รีม) ขณะที่ปี 2568 มีค่าน้อยที่สุดเพียง 21 รีม ช่วงเดือนเมษายนถึงสิงหาคม ปี 2568 มีการใช้กระดาษในระดับต่ำกว่า 35 รีมต่อเดือน โดยรวมสะท้อนให้เห็นถึงแนวโน้มการลดการใช้กระดาษ ซึ่งเกิดจากการนำระบบงานอิเล็กทรอนิกส์มาใช้มากขึ้นครับ



จากกราฟแสดงปริมาณการใช้กระดาษต่อคนต่อเดือน ปี 2567 และ 2568 (เดือนมกราคม-สิงหาคม) พบว่า ปี 2568 มีการใช้กระดาษ ลดลงอย่างต่อเนื่องและต่ำกว่าปี 2567 ทุกเดือน เดือนที่มีการใช้สูงสุดคือ มกราคม 2567 (0.271 รีม/คน/เดือน) ส่วนปี 2568 ใช้เพียง 0.050 รีม/คน/เดือน ช่วงเดือนเมษายนถึงสิงหาคม ปี 2568 มีการใช้กระดาษเฉลี่ยไม่เกิน 0.07 รีม/คน/เดือน โดยรวมสะท้อนถึงแนวโน้มการลดใช้กระดาษของหน่วยงาน ซึ่งเกิดจากการปรับระบบสู่การทำงานแบบอิเล็กทรอนิกส์มากขึ้นครับ